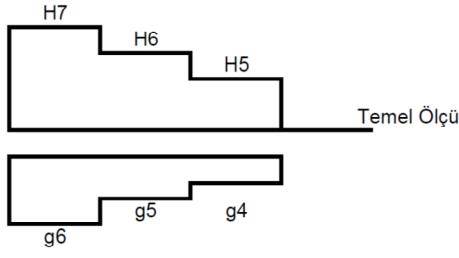
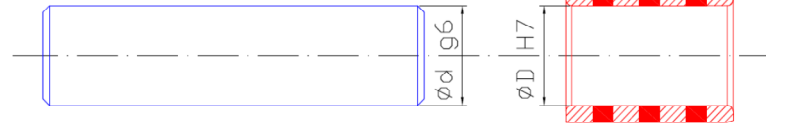


KAYAR GEÇME (Yatak-mil çalışması için)



H7/g6 Boşluklu Kayar Geçme



H5/g4 YAKIN KAYAR GEÇME

TEMEL ÖLÇÜ	DELİK	MİL	BOŞLUK(+) ARALIĞI
10≤TÖ≤14	+0,008--0	-0,006 -0,011	+0,006≤B≤+0,019
14≤TÖ≤18	+0,008--0	-0,006 -0,011	+0,006≤B≤+0,019
18≤TÖ≤24	+0,009--0	-0,007 -0,013	+0,007≤B≤+0,022
24≤TÖ≤30	+0,009--0	-0,007 -0,013	+0,007≤B≤+0,022
30≤TÖ≤40	+0,011--0	-0,009 -0,016	+0,009≤B≤+0,025
40≤TÖ≤50	+0,011--0	-0,009 -0,016	+0,009≤B≤+0,025

H6/g5 KAYAR GEÇME

TEMEL ÖLÇÜ	DELİK	MİL	BOŞLUK(+) ARALIĞI
10≤TÖ≤14	+0,011--0	-0,006 -0,014	+0,006≤B≤+0,025
14≤TÖ≤18	+0,011--0	-0,006 -0,014	+0,006≤B≤+0,025
18≤TÖ≤24	+0,013--0	-0,007 -0,016	+0,007≤B≤+0,029
24≤TÖ≤30	+0,013--0	-0,007 -0,016	+0,007≤B≤+0,029
30≤TÖ≤40	+0,016--0	-0,009 -0,020	+0,009≤B≤+0,036
40≤TÖ≤50	+0,016--0	-0,009 -0,020	+0,009≤B≤+0,036

H7/g6 BOŞLUKLU KAYAR GEÇME

TEMEL ÖLÇÜ	DELİK	MİL	BOŞLUK(+) ARALIĞI
10≤TÖ≤14	+0,018--0	-0,006 -0,017	+0,006≤B≤+0,035
14≤TÖ≤18	+0,018--0	-0,006 -0,017	+0,006≤B≤+0,035
18≤TÖ≤24	+0,021--0	-0,007 -0,020	+0,007≤B≤+0,041
24≤TÖ≤30	+0,021--0	-0,007 -0,020	+0,007≤B≤+0,041
30≤TÖ≤40	+0,025--0	-0,009 -0,025	+0,009≤B≤+0,050
40≤TÖ≤50	+0,025--0	-0,009 -0,025	+0,009≤B≤+0,050

H8/g7 GEVŞEK KAYAR GEÇME

TEMEL ÖLÇÜ	DELİK	MİL	BOŞLUK(+) ARALIĞI
10≤TÖ≤14	+0,027--0	-0,006 -0,024	+0,006≤B≤+0,051
14≤TÖ≤18	+0,027--0	-0,006 -0,024	+0,006≤B≤+0,051
18≤TÖ≤24	+0,033--0	-0,007 -0,028	+0,007≤B≤+0,061
24≤TÖ≤30	+0,033--0	-0,007 -0,028	+0,007≤B≤+0,061
30≤TÖ≤40	+0,039--0	-0,009 -0,034	+0,009≤B≤+0,073
40≤TÖ≤50	+0,039--0	-0,009 -0,034	+0,009≤B≤+0,073